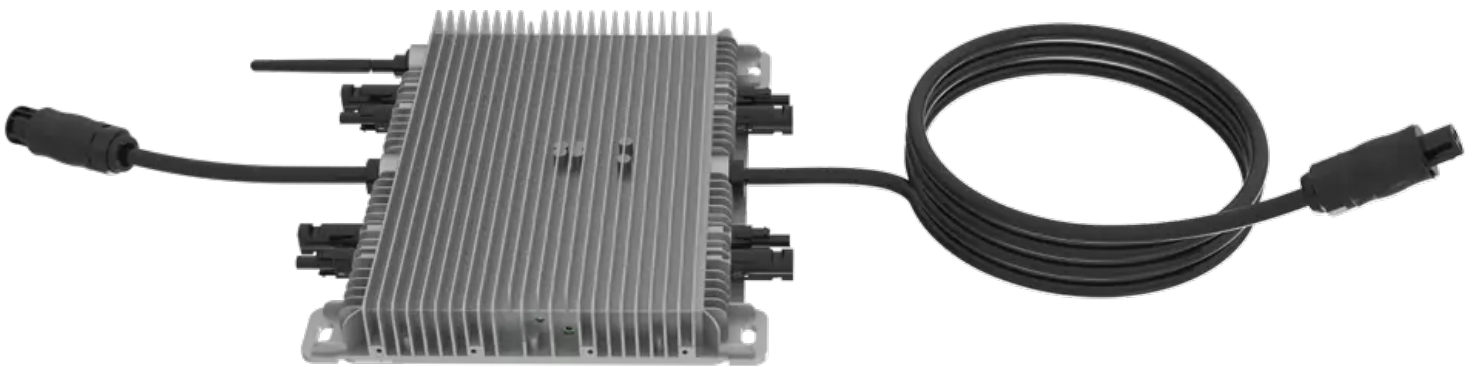


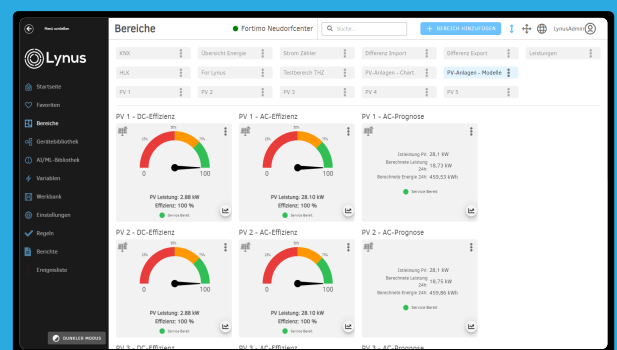
- Vorsprung in
- Gebäudetechnik durch
- Machine Learning

## SUN1300-2000G3-US-220/EU-230 | 1300-2000W | Single Phase | 4 MPPT | Micro-Inverter | Rapid Shutdown



### Funktionen und Eigenschaften

- Unterstützung der Blindleistungskompensation
- Schnellabschaltfunktion
- Schutzart IP67, 10 Jahre Garantie
- 4 MPP-Tracker, Überwachung der Modulebene
- Max. DC-Eingangsstrom von 13A, geeignet für 600W PV-Modul



Modell	SUN1300G3- US-220	SUN1300G3- EU-230	SUN1600G3- US-220	SUN1600G3- EU-230	SUN2000G3- US-220	SUN2000G3- EU-230
<b>Input Data (DC)</b>						
Empfohlene Eingangsleistung (STC)	210~420W (4 Pieces)		210~500W (4 Pieces)		210~600W (4 Pieces)	
Maximale Eingangs-Gleichspannung	60V					
MPPT Spannungsbereich	25~55V					
Volllast DC-Spannungsbereich (V)	26.5~55V		33~55V		40~55V	
Max. DC-Kurzschlussstrom	4×19.5A					
Max. Eingangsstrom	4×13A					
Anzahl der MPP-Tracker	4					
Anzahl der Strings pro MPP-Tracker	1					
<b>Output Data (AC)</b>						
Nennausgangsleistung	1300W		1600W		2000W	
Nennausgangsstrom	5.9A	5.7A	7.3A	7A	9.1A	8.7A
Nennspannung / Bereich (kann je nach Netzstandard variieren)	220V/ 0.85Un-1.1Un	230V/ 0.85Un-1.1Un	220V/ 0.85Un-1.1Un	230V/ 0.85Un-1.1Un	220V/ 0.85Un-1.1Un	230V/ 0.85Un-1.1Un
Nennfrequenz / Bereich	50 / 60Hz					
Erweiterte Frequenz / Reichweite	45~55Hz / 55~65Hz					
Leistungsfaktor	>0.99					
Maximale Einheiten pro Zweig	4		4		3	
<b>Efficiency</b>						
CEC Gewichteter Wirkungsgrad	95%					
Spitzenwirkungsgrad des Wechselrichters	96.5%					
Statischer MPPT-Wirkungsgrad	99%					
Stromverbrauch während der Nacht	50mW					
<b>Mechanical Data</b>						
Umgebungstemperaturbereich	-40~65°C					
Größe (mm)	267W×300H×42D (Without mounting bracket and cable)					
Gewicht (kg)	5.2					
Kühlung	Natural cooling					
Umweltverträglichkeit des Gehäuses	IP67					
<b>Features</b>						
Kommunikation	WIFI					
Netzanschluss Standard	VDE4105, IEC61727/62116, VDE0126, AS4777.2, CEI 0 21, EN50549-1, G98, G99, C10-11, UNE217002, NBR16149/NBR16150					
Sicherheit EMC / Standard	UL 1741, IEC62109-1/-2, IEC61000-6-1, IEC61000-6-3, IEC61000-3-2, IEC61000-3-3					
Garantie	10 years					