

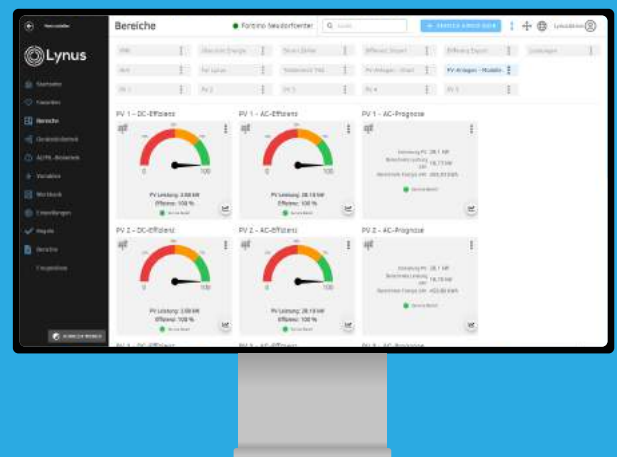
- Vorsprung in
- Gebäudetechnik durch
- Machine Learning

## Lynus String Inverter 30/33/36K-G04 30-36kW Three Phase 2 MPPT



### Funktionen & Eigenschaften

- 2 MPP-Tracker, max. Wirkungsgrad bis zu 98,6%
- Null-Export Anwendung, VSG Anwendung
- Intelligente String-Überwachung (optional)
- Großer Ausgangsspannungsbereich
- Anti-PID-Funktion (optional)



Modell	Lynus 30 kW String Inverter	Lynus 33 kW String Inverter	Lynus 35 kW String Inverter	Lynus 36 kW String Inverter
<b>Eingangsseite</b>				
Max. DC Input Power (kW)	39	42.9	45.5	46.8
Max. DC-Eingangsspannung (V)	1000			
Anlauf DC-Eingangsspannung (V)	250			
MPPT Betriebsbereich (V)	200~850			
Max. DC-Eingangsstrom (A)	40+40			
Max. Kurzschlussstrom (A)	60+60			
Anzahl der MPP-Tracker	2			
Anzahl der Strings pro MPP-Tracker	3			
<b>Ausgangsseite</b>				
Nennausgangsleistung (kW)	30	33	35	36
Max. Wirkleistung (kW)	33	36.3	38.5	39.6
Nennausgangsspannung / Bereich (V)	3L/N/PE 220/380V, 230/400V			
Rated Grid Frequency (Hz)	50 / 60 (Optional)			
Nenn-Netzfrequenz (Hz)	Three phase			
AC-Netz-Nennausgangsstrom (A)	45.5/43.5	50/47.8	53/50.7	54.5/52.2
Max. AC-Ausgangsstrom (A)	50/47.9	55/52.6	58.3/55.8	60/57.4
Ausgangsleistungsfaktor	0.8 leading to 0.8 lagging			
Netzstrom THD	<3%			
DC-Einspeisestrom (mA)	<0.5%			
Netzfrequenzbereich	47~52 or 57~62 (Optional)			
<b>Wirkungsgrad</b>				
Max. Wirkungsgrad	98.6%			
Euro-Effizienz	97.8%			
MPPT Wirkungsgrad	>99%			
<b>Schutz</b>				
DC-Verpolungsschutz	Yes			
AC-Kurzschlussschutz	Yes			
AC-Ausgang Überstromschutz	Yes			
Überspannungsschutz am Ausgang	Yes			
Schutz des Isolationswiderstandes	Yes			
Erdschlussüberwachung	Yes			
Anti-Inseln-Schutz	Yes			
Temperaturschutz	Yes			
Integrierter DC-Schalter	Yes			
Hochladen von Software aus der Ferne	Yes			
Fernänderung der Betriebsparameter	Yes			
Überspannungsschutz	DC Type II / AC Type II			
<b>Allgemeine Daten</b>				
Größe (mm)	362Wx577Hx215D			
Gewicht (kg)	25.5			
Topologie	Transformerless			
Interner Verbrauch	<1W (Night)			
Laufende Temperatur	-25~65°C, >45°C derating			
Schutz gegen Eindringen	IP65			
Lärmemission (typisch)	<50 dB			
Kühlungskonzept	Smart cooling			
Max. Betriebshöhe ohne Derating	2000m			
Garantie	10+5 Years			
Netzanschluss Standard	VDE4105, IEC61727/62116, VDE0126, AS4777.2, CEI 0 21, EN50549-1, G98, G99, C10-11, UNE217002, NBR16149/NBR16150			
Betriebsumgebung Luftfeuchtigkeit	0-100%			
Sicherheit EMC / Standard	IEC/EN 61000-6-1/2/3/4, IEC/EN 62109-1, IEC/EN 62109-2			
<b>Eigenschaften</b>				
DC-Anschluss	MC-4 mateable			
AC-Anschluss	IP65 rated plug			
Display	LCD1602			
Schnittstelle	RS485/RS232/Wifi/LAN			