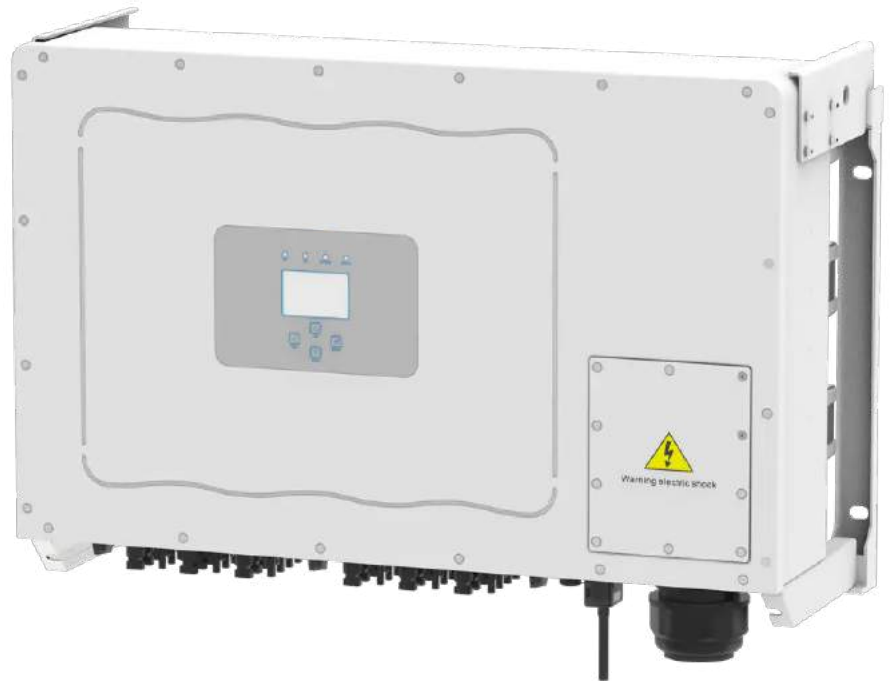


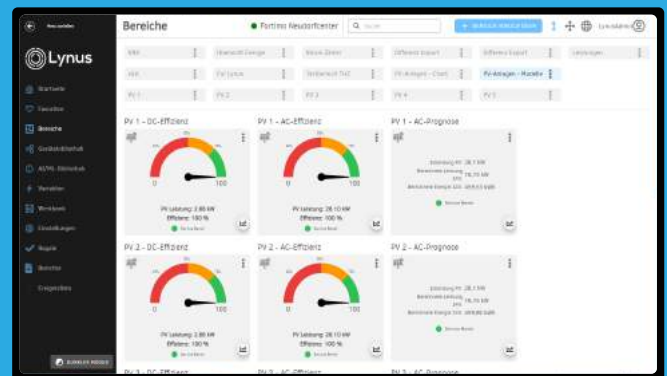
- Vorsprung in
- Gebäudetechnik durch
- Machine Learning

## Lynus String Inverter 70/75/80/90/100/110K -G03 | 70-110kW Three Phase 6 MPPT



## Funktionen & Eigenschaften

- Max. 6 MPP-Tracker, max. Wirkungsgrad bis zu 98,7%
- Zero Export Anwendung, VSG Anwendung
- Intelligente String-Überwachung (optional)
- Großer Ausgangsspannungsbereich
- Typ II DC/AC SPD
- Anti-PID-Funktion (optional)



Modell	Lynus 70 kW String Inverter	Lynus 75 kW String Inverter	Lynus 80 kW String Inverter	Lynus 90 kW String Inverter	Lynus 100 kW String Inverter	Lynus 110 kW String Inverter
<b>Eingangsseite</b>						
Max. DC Input Power (kW)	91	97.5	104	135	150	150
Max. DC-Eingangsleistung (V)	1000					
Anlauf DC-Eingangsspannung (V)	250					
MPPT Betriebsbereich (V)	200~850					
Max. DC-Eingangsstrom (A)	40+40+40+40			40+40+40+40+40+40		
Max. Kurzschlussstrom (A)	60+60+60+60			60+60+60+60+60+60		
Anzahl der MPP-Tracker	4			6		
Anzahl der Strings pro MPP-Tracker	4					
<b>Ausgangsseite</b>						
Nennausgangsleistung (kW)	70	75	80	90	100	110
Max. Wirkleistung (kW)	77	82.5	88	99	110	121
Nennausgangsspannung / Bereich (V)	3L/N/PE 220/380V, 230/400V					
Rated Grid Frequency (Hz)	50 / 60 (Optional)					
Nenn-Netzfrequenz (Hz)	Three phase					
AC-Netz-Nennausgangsstrom (A)	106.1/101.5	113.6/108.7	121.2/115.9	136.4/130.4	151.5/144.9	166.7/159.4
Max. AC-Ausgangsstrom (A)	116.7/111.6	125/119.6	133.3/127.5	150/143.5	166.7/159.4	183.3/175.4
Ausgangsleistungsfaktor	0.8 leading to 0.8 lagging					
Netzstrom THD	<3%					
DC-Einspeisestrom (mA)	<0.5%					
Netzfrequenzbereich	47~52 or 57~62 (Optional)					
<b>Wirkungsgrad</b>						
Max. Wirkungsgrad	98.8%					
Euro-Effizienz	98.3%					
MPPT Wirkungsgrad	>99%					
<b>Schutz</b>						
DC-Verpolungsschutz	Yes					
AC-Kurzschlussschutz	Yes					
AC-Ausgang Überstromschutz	Yes					
Überspannungsschutz am Ausgang	Yes					
Schutz des Isolationswiderstandes	Yes					
Erdschlussüberwachung	Yes					
Anti-Inseln-Schutz	Yes					
Temperaturschutz	Yes					
Integrierter DC-Schalter	Yes					
Hochladen von Software aus der Ferne	Yes					
Fernänderung der Betriebsparameter	Yes					
Überspannungsschutz	DC Type II / AC Type II					
<b>Allgemeine Daten</b>						
Größe (mm)	838W×568H×324D					838W×568H×346D
Gewicht (kg)	81					
Topologie	Transformerless					
Interner Verbrauch	<1W (Night)					
Laufende Temperatur	-25~65°C, >45°C derating					
Schutz gegen Eindringen	IP65					
Lärmemission (typisch)	<55 dB					
Kühlungskonzept	Smart cooling					
Max. Betriebshöhe ohne Derating	2000m					
Garantie	10+5 Years					
Netzanschluss Standard	VDE4105, IEC61727/62116, VDE0126, AS4777.2, CEI 0 21, EN50549-1, G98, G99, C10-11, UNE217002, NBR16149/NBR16150					
Betriebsumgebung Luftfeuchtigkeit	0-100%					
Sicherheit EMC / Standard	IEC/EN 61000-6-1/2/3/4, IEC/EN 62109-1, IEC/EN 62109-2					
<b>Eigenschaften</b>						
DC-Anschluss	MC-4 mateable					
AC-Anschluss	IP65 rated plug					
Display	LCD 240 × 160					
Schnittstelle	RS485/RS232/Wifi/LAN					