



Kaskadierbar bis 5 Systeme

Lynus Outdoor Gewerbespeicher

Die Lynus Gewerbespeicher Lösung ist eine flexible und modulare Outdoor-Lösung zur effizienten Speicherung von Energie im Bereich Gewerbe und Industrie.

Dieser Gewerbespeicher ist die ideale Lösung für Arbitragehandel, Regelenergie, Flexvermarktung und Dynamischen Stromtarif.

Von 100 kW - 500 kW

Von 200 kWh - 1.000 kWh Netto



Beschreibung

- inklusive Lynus Connect Box
- Inverterleistung von 100 kW
- Kaskadierbar bis 5 Systeme
- Netto Batteriekapazität von 200 kWh
- Lynus Energiemanagement
- Spitzenlastkappung
- Lithium Eisen Phosphat Zellchemie
- 10 Jahre Garantie
- VDE 4105 / 4110 / 4120 - Zertifikate
- Outdoor Cabinet IP 54
- über 8000 Ladezyklen
- enthält Notstrommodul
- mit Option auf MPPT Modul (1× 50kW/ 2× 50kW)
- Maße: 220cm x160cm x110cm
- Gewicht: 3 Tonnen
- Bei Möglichkeit unter einer Überdachung montieren
- Ideale Lösung für Arbitragehandel, Regelenergie, Flexvermarktung und Dynamischen Stromtarif
- Für die Montage benötigt es einen befestigten und verdichteten Untergrund, idealerweise ein Betonfundament.

Funktionen

● Lynus System - Mit Connect Box

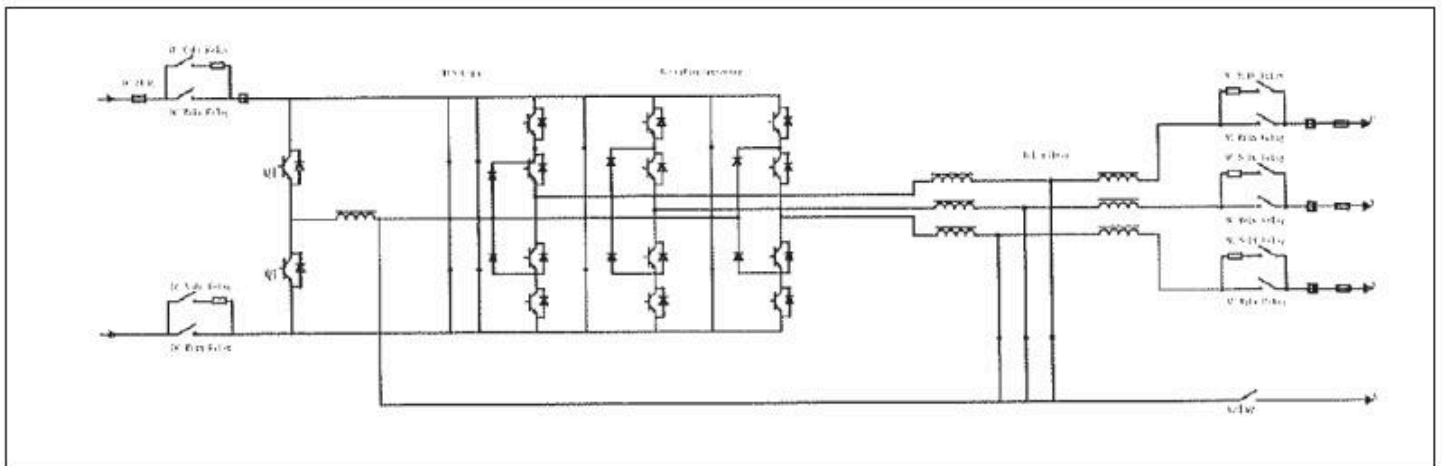
- ✓ Monitoring
- ✓ Eigenverbrauchsoptimierung
- ✓ Spitzenlastkappung
- ✓ Mieterstrommodell
- ✓ Direktvermarktung
- ✗ AC-Unterverteilung
- ✗ Bypass-Schalter integriert
- ✓ Schnittstelle zu Heizeinsatz
- ✓ Schnittstelle zu Ladestationen
- ✓ Schnittstelle zu Wärmepumpe
- ✓ Schnittstelle zu BHKW
- ✓ Schnittstelle zu Generator
- ✓ Schnittstelle zu schaltbare Verbraucher
- ✓ Arbitragehandel
- ✓ Regelenergie
- ✓ Dynamischen Stromtarif & Direktvermarktung

Elektrische Daten

Product Model	EPCS63-AM	EPCS80-AM	EPCS105-AM	EPCS125-AM
DC Input				
Max. input voltage (V)	950			
DC voltage range (V)	680 ~ 950			
Max. DC input current (A)	103	130	171	203
Isc DC, absolute max (A)	4000			
AC Output				
Rated output power (kW)	63.0	80.0	105.0	125.0
Max. output active power (kW)	69.3	88.0	115.5	138.0
Max. output apparent power (kVA)	69.3	88.0	⁵ 115.5	⁵ 138.0
Rated AC Voltage (V)	3L/N/PE, 230 ⁵ →30			
Max. continuous output current (A)	101	128	167	200
Rated AC Frequency (Hz)	50			
Power factor	1 ind ~ 1 cap			
General Data				
Topology	Transformerless			
Operating temperature range	-30 °C ~ +55 °C			
Degree of protection	IP20			
Protection Class	Class I			
Cooling concept	Intelligent air cooling			

Product Model	EPCS105-AM-F	EPCS125-AM-F
DC Input		
Max. input voltage (V)	950	
DC voltage range (V)	680 ~ 950	
Max. DC input current (A)	171	203
Isc DC, absolute max (A)	4000	
AC Output		
Rated output power (kW)	105.0	125.0
Max. output active power (kW)	115.5	138.0
Max. output apparent power (kVA)	115.5	138.0
Rated AC Voltage (V)	3L/N/PE, 230/400	
Max. continuous output current (A)	167	200
Rated AC Frequency (Hz)	50	
Power factor	1 ind ~ 1 cap	
General Data		
Topology	Transformerless	
Operating temperature range	-30 °C ~ +55 °C	
Degree of protection	IP20	
Protection Class	Class I	
Cooling concept	Intelligent air cooling	

Schematischer Überblick



Sollwert

Function	Default Set point	Set range
Frequency-power response (Underfrequency increment)	ON	ON/OFF
F1 (0.01Hz step)	49.80Hz	45.00-49.98Hz
P1 (0.1%Pn step)	0.0% (refer to Pn)	0.0-100.0%
F2	49.80Hz	45.00-49.98Hz
P2	0.0% (refer to Pn)	0-100.0%
F3	47.50Hz	45.00-49.98Hz
P3	92.0% (refer to Pn)	0.0-100.0%
Underfrequency up restore point	49.95Hz	45.00-50.00HZ
Active power drop rate in underfrequency up	6000%/min	1-6000%/min
Time to wait for restoration after underfrequency up	0.1s	1-1200s
Active power restoration rate after underfrequency up	9%/min	1-6000%/min

Function	Default Set point	Set range
Frequency-power response (Overfrequency derating)	ON	ON/OFF
F1 (0.01Hz step)	50.20Hz	50.02-55.00Hz
P1 (0.1%Pn step)	100.0% (refer to Pmom)	0-100.0%
F2	52.50Hz	50.02-55.00Hz
P2	8.0% (refer to Pmom)	0-100.0%
F3	52.50Hz	50.02 -55.00Hz
P3	0.0% (refer to Pmom)	0-100.0%
F4	52.50Hz	50.02 -55.00Hz
P4	0.0% (refer to Pmom)	0-100.0%
Overfrequency derating recovery point	50.20Hz	50.00-55.00Hz
Active power drop rate in overfrequency drop	6000%/min	1-6000%/min
Time to wait for restoration after overfrequency drop	0.1s	1-1200s
Active power restoration rate after overfrequency drop	9%/min	1-6000%/min

Sollwert

Function	Default Set point	Set range
Q-Var switch	OFF	Pf/Qt/Off/QP/QU ⁽¹⁾
Pf (when select Pf) (0.001)	1.000	-1 ~ -0.8, +0.8~ +1
Reactive response (when select Qt)	ON	ON/OFF
Reactive response time (when select Qt)	0.2s	0.1-600s
Reactive power limit (when select Qt) (0.1%)	100.0%	0~100% (refer to Qmax)
Reactive response (when select Q(P))	ON	ON/OFF
Reactive response time (when select Q(P))	0.2s	0.1-600s
P1 (when select Q(P))	50%	20%-100%
P2 (when select Q(P))	60%	20%-100%
P3 (when select Q(P))	90%	20%-100%
P4 (when select Q(P))	100%	20%-100%
K_1 (when select Q(P))	0	-60%~+60%
K_2 (when select Q(P))	5%	-60%~+60%
K_3 (when select Q(P))	33%	-60%~+60%
K_4 (when select Q(P))	33%	-60%~+60%
Uin (when select Q(P))	105.0%	100%-110%
Uout (when select Q(P))	100.0%	90%-100%
Pout (when select Q(P))	10.0%	1%-20%
No Condition In (when select Q(P))	ON	ON/OFF
Q(U)		
Reactive response (when select Q(U))	ON	ON/OFF
Reactive response time (when select Q(U))	0.2s	0.1-600s
U1 (when select Q(U))	94.0%	80%-100%
K_Q1 (when select Q(U))	-33.0%	-60%~+60%
U2 (when select Q(U))	96.0%	80%-100%
K_Q2 (when select Q(U))	0.0%	-60%~+60%
U3 (when select Q(U))	104.0%	100%~120%
K_Q3 (when select Q(U))	0.0%	-60%~+60%
U4 (when select Q(U))	106.0%	100%~120%
K_Q4 (when select Q(U))	33.0%	-60%~+60%
Pin (when select Q(U))	20.0%	20.0%~100%
Pout (when select Q(U))	9.0%	1%~20%
No Condition In (when select Q(U))	ON	ON/OFF



Wir sind in Ihrer Nähe!

Wir stehen Ihnen gerne zur Verfügung und beantworten alle weiteren Fragen. Kontaktieren Sie uns einfach telefonisch oder per E-Mail, wenn wir Ihr Interesse geweckt haben oder Sie weitere Informationen wünschen.

Lynus Schweiz

@ info@lynus.io

📞 +41 41 510 87 85

📍 Linthstrasse 53
8856 Tuggen

Lynus Deutschland

@ office@lynus.io

📞 +49 263 298 940 587

📍 Am Weissen Haus 9
56626 Andernach